

MELİKGAZİ BELEDİYESİ'NDEN  
33 ADET KİRALIK

**TARLA**

AĞIRNAS - GESİ - GÜRPNAR - KAYABAĞ - YEŞİLYURT  
ENDÜRLÜK - SUBAŞI - TAVLUSUN - KÜÇÜK BÜRÜNGÜZ

 26 EKİM 2021 SALI  16.00

 MELİKGAZİ BELEDİYESİ TİYATRO SALONU

**10** YILLIĞINA  
KİRALIK

BİLGİ İÇİN  
**252 1 333**  
[www.melikgazi.bel.tr](http://www.melikgazi.bel.tr)







# RUHSAT VE DENETİM MÜDÜRLÜĞÜ

www.melikgazi.bel.tr

Sıra No	Mahalle	Ada	Parsel	Taşınmaz Cinsi	Alan	Muhammen Bedel (1 Yıl)	Geçici Teminat
1	AĞIRNAS	382	1	Tarla	19.905	1.400	85



RUHSAT VE DENETİM MÜDÜRLÜĞÜ





# RUHSAT VE DENETİM MÜDÜRLÜĞÜ

[www.melikgazi.bel.tr](http://www.melikgazi.bel.tr)

Sıra No	Mahalle	Ada	Parsel	Taşınmaz Cinsi	Alan	Muhammen Bedel (1 Yıl)	Geçici Teminat
2	AĞIRNAS	385	7	Tarla	9.397	660	40



RUHSAT VE DENETİM MÜDÜRLÜĞÜ





# RUHSAT VE DENETİM MÜDÜRLÜĞÜ

www.melikgazi.bel.tr

Sıra No	Mahalle	Ada	Parsel	Taşınmaz Cinsi	Alan	Muhammen Bedel (1 Yıl)	Geçici Teminat
3	AĞIRNAS	387	1	Tarla	8.291	580	35



RUHSAT VE DENETİM MÜDÜRLÜĞÜ





# RUHSAT VE DENETİM MÜDÜRLÜĞÜ

[www.melikgazi.bel.tr](http://www.melikgazi.bel.tr)

Sıra No	Mahalle	Ada	Parsel	Taşınmaz Cinsi	Alan	Muhammen Bedel (1 Yıl)	Geçici Teminat
4	AĞIRNAS	388	1	Tarla	23.342	1.650	100



RUHSAT VE DENETİM MÜDÜRLÜĞÜ





# RUHSAT VE DENETİM MÜDÜRLÜĞÜ

www.melikgazi.bel.tr

Sıra No	Mahalle	Ada	Parsel	Taşınmaz Cinsi	Alan	Muhammen Bedel (1 Yıl)	Geçici Teminat
5	AĞIRNAS	-	2808	Tarla	24.613	1.750	105



RUHSAT VE DENETİM MÜDÜRLÜĞÜ





# RUHSAT VE DENETİM MÜDÜRLÜĞÜ

www.melikgazi.bel.tr

Sıra No	Mahalle	Ada	Parsel	Taşınmaz Cinsi	Alan	Muhammen Bedel (1 Yıl)	Geçici Teminat
6	AĞIRNAS	292	2	Tarla	8.525	600	35



RUHSAT VE DENETİM MÜDÜRLÜĞÜ





# RUHSAT VE DENETİM MÜDÜRLÜĞÜ

[www.melikgazi.bel.tr](http://www.melikgazi.bel.tr)

Sıra No	Mahalle	Ada	Parsel	Taşınmaz Cinsi	Alan	Muhammen Bedel (1 Yıl)	Geçici Teminat
7	AĞIRNAS	308	4	Tarla	36.573	2.560	155



RUHSAT VE DENETİM MÜDÜRLÜĞÜ

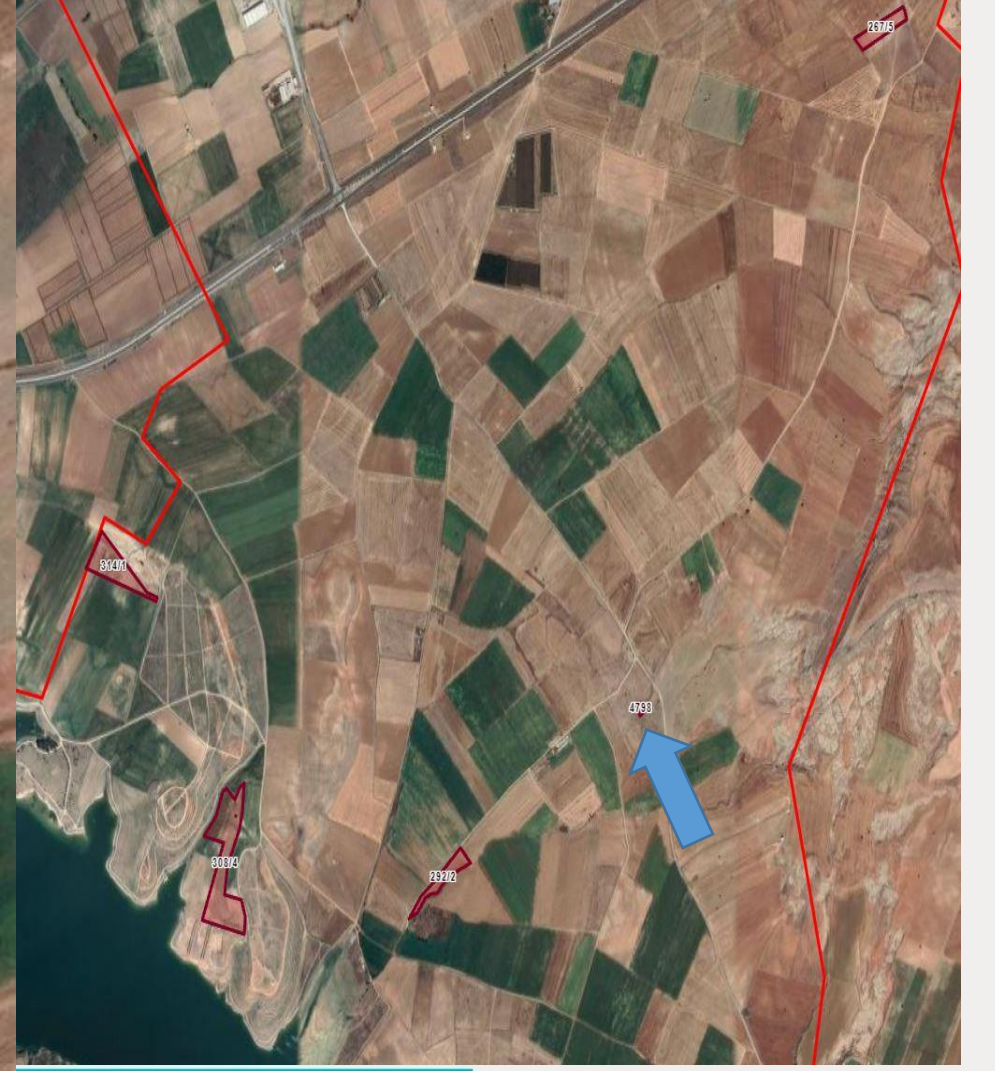




# RUHSAT VE DENETİM MÜDÜRLÜĞÜ

[www.melikgazi.bel.tr](http://www.melikgazi.bel.tr)

Sıra No	Mahalle	Ada	Parsel	Taşınmaz Cinsi	Alan	Muhammen Bedel (1 Yıl)	Geçici Teminat
8	AĞIRNAS	-	4798	Tarla	695	50	5







# RUHSAT VE DENETİM MÜDÜRLÜĞÜ

www.melikgazi.bel.tr

Sıra No	Mahalle	Ada	Parsel	Taşınmaz Cinsi	Alan	Muhammen Bedel (1 Yıl)	Geçici Teminat
9	AĞIRNAS	267	5	Tarla	9.579	670	40



RUHSAT VE DENETİM MÜDÜRLÜĞÜ





# RUHSAT VE DENETİM MÜDÜRLÜĞÜ

[www.melikgazi.bel.tr](http://www.melikgazi.bel.tr)

Sıra No	Mahalle	Ada	Parsel	Taşınmaz Cinsi	Alan	Muhammen Bedel (1 Yıl)	Geçici Teminat
10	AĞIRNAS	411	3	Tarla	14.836	1.050	65



RUHSAT VE DENETİM MÜDÜRLÜĞÜ





# RUHSAT VE DENETİM MÜDÜRLÜĞÜ

[www.melikgazi.bel.tr](http://www.melikgazi.bel.tr)

Sıra No	Mahalle	Ada	Parsel	Taşınmaz Cinsi	Alan	Muhammen Bedel (1 Yıl)	Geçici Teminat
11	AĞIRNAS	314	1	Tarla	16.855	1.200	75



RUHSAT VE DENETİM MÜDÜRLÜĞÜ





# RUHSAT VE DENETİM MÜDÜRLÜĞÜ

[www.melikgazi.bel.tr](http://www.melikgazi.bel.tr)

Sıra No	Mahalle	Ada	Parsel	Taşınmaz Cinsi	Alan	Muhammen Bedel (1 Yıl)	Geçici Teminat
12	AĞIRNAS	-	2060	Tarla	1.700	150	10







# RUHSAT VE DENETİM MÜDÜRLÜĞÜ

www.melikgazi.bel.tr

Sıra No	Mahalle	Ada	Parsel	Taşınmaz Cinsi	Alan	Muhammen Bedel (1 Yıl)	Geçici Teminat
13	AĞIRNAS	-	1726	Tarla	3.500 (49.950)	250	15



RUHSAT VE DENETİM MÜDÜRLÜĞÜ

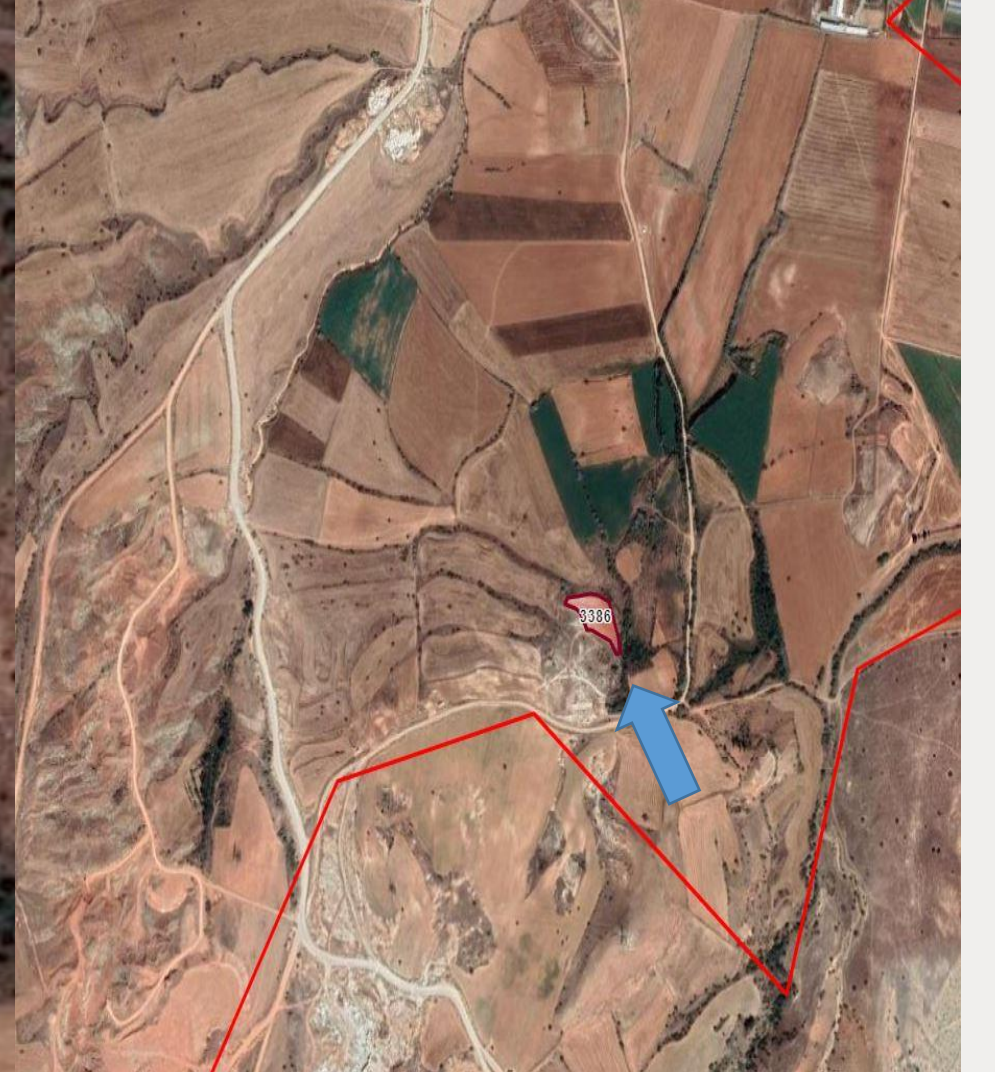




# RUHSAT VE DENETİM MÜDÜRLÜĞÜ

[www.melikgazi.bel.tr](http://www.melikgazi.bel.tr)

Sıra No	Mahalle	Ada	Parsel	Taşınmaz Cinsi	Alan	Muhammen Bedel (1 Yıl)	Geçici Teminat
14	AĞIRNAS		3386	Tarla	3.200	250	15







# RUHSAT VE DENETİM MÜDÜRLÜĞÜ

www.melikgazi.bel.tr

Sıra No	Mahalle	Ada	Parsel	Taşınmaz Cinsi	Alan	Muhammen Bedel (1 Yıl)	Geçici Teminat
15	GESİ	9107	26	Tarla	5.205	550	35



RUHSAT VE DENETİM MÜDÜRLÜĞÜ





# RUHSAT VE DENETİM MÜDÜRLÜĞÜ

www.melikgazi.bel.tr

Sıra No	Mahalle	Ada	Parsel	Taşınmaz Cinsi	Alan	Muhammen Bedel (1 Yıl)	Geçici Teminat
16	GESİ	9109	2	Tarla	10.181	1.050	65



RUHSAT VE DENETİM MÜDÜRLÜĞÜ





# RUHSAT VE DENETİM MÜDÜRLÜĞÜ

www.melikgazi.bel.tr

Sıra No	Mahalle	Ada	Parsel	Taşınmaz Cinsi	Alan	Muhammen Bedel (1 Yıl)	Geçici Teminat
17	GESİ	9111	7	Tarla	2.717	300	20



RUHSAT VE DENETİM MÜDÜRLÜĞÜ





# RUHSAT VE DENETİM MÜDÜRLÜĞÜ

[www.melikgazi.bel.tr](http://www.melikgazi.bel.tr)

Sıra No	Mahalle	Ada	Parsel	Taşınmaz Cinsi	Alan	Muhammen Bedel (1 Yıl)	Geçici Teminat
18	GÜRPINAR	-	32	Tarla	5.400	400	25



RUHSAT VE DENETİM MÜDÜRLÜĞÜ





# RUHSAT VE DENETİM MÜDÜRLÜĞÜ

[www.melikgazi.bel.tr](http://www.melikgazi.bel.tr)

Sıra No	Mahalle	Ada	Parsel	Taşınmaz Cinsi	Alan	Muhammen Bedel (1 Yıl)	Geçici Teminat
19	KAYABAĞ	9522	18	Tarla	4.477	350	20



RUHSAT VE DENETİM MÜDÜRLÜĞÜ





# RUHSAT VE DENETİM MÜDÜRLÜĞÜ

[www.melikgazi.bel.tr](http://www.melikgazi.bel.tr)

Sıra No	Mahalle	Ada	Parsel	Taşınmaz Cinsi	Alan	Muhammen Bedel (1 Yıl)	Geçici Teminat
20	KAYABAĞ	9447	1	Tarla	7.775	550	35



RUHSAT VE DENETİM MÜDÜRLÜĞÜ

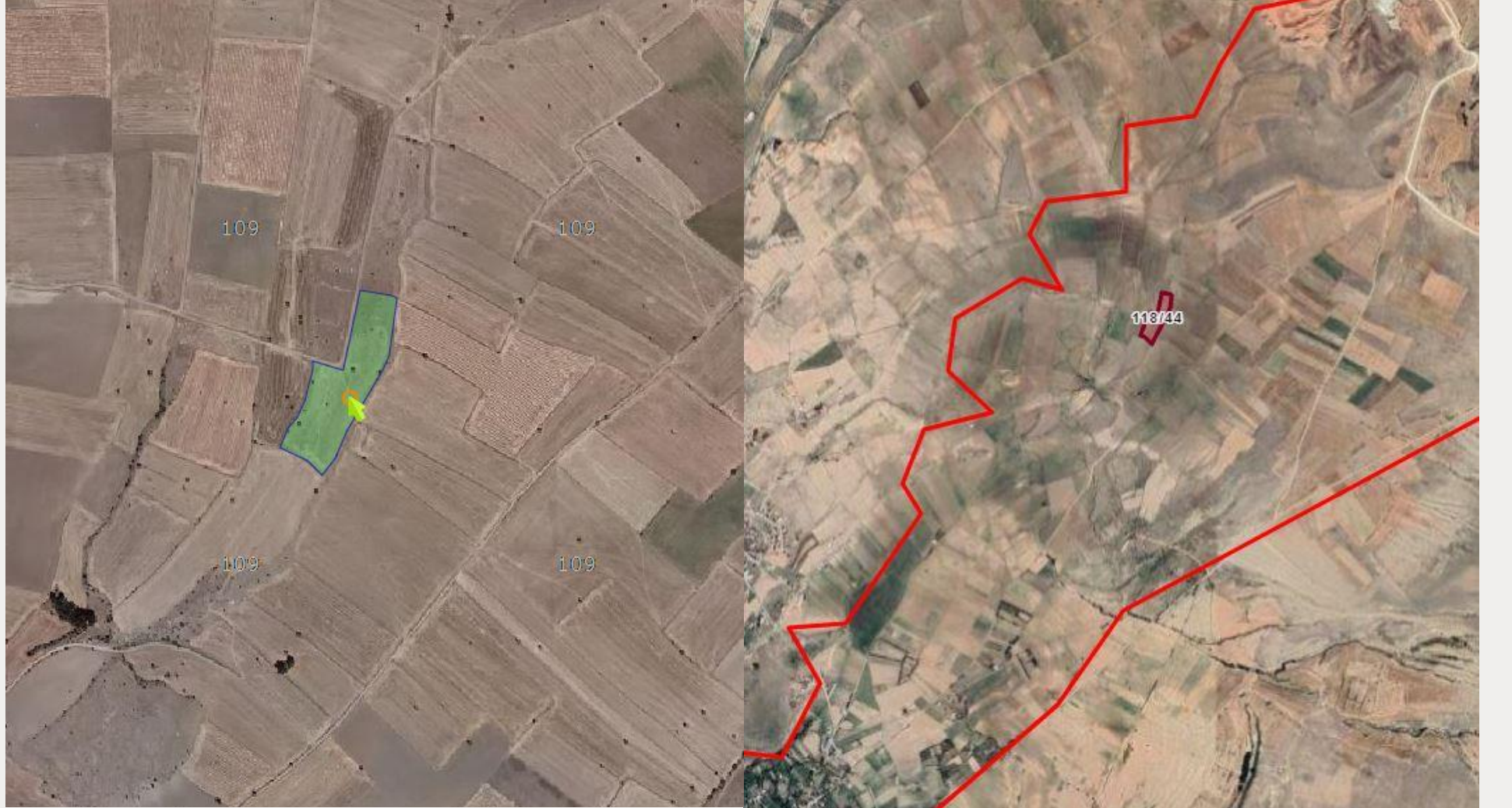




## RUHSAT VE DENETİM MÜDÜRLÜĞÜ

[www.melikgazi.bel.tr](http://www.melikgazi.bel.tr)

Sıra No	Mahalle	Ada	Parsel	Taşınmaz Cinsi	Alan	Muhammen Bedel (1 Yıl)	Geçici Teminat
21	K.BÜRÜNGÜZ	118	44	Tarla	17.370	1.250	75



RUHSAT VE DENETİM MÜDÜRLÜĞÜ





# RUHSAT VE DENETİM MÜDÜRLÜĞÜ

[www.melikgazi.bel.tr](http://www.melikgazi.bel.tr)

Sıra No	Mahalle	Ada	Parsel	Taşınmaz Cinsi	Alan	Muhammen Bedel (1 Yıl)	Geçici Teminat
22	ENDÜRLÜK/ TALAS	-	642	Tarla	8.500 (16.000)	600	35



RUHSAT VE DENETİM MÜDÜRLÜĞÜ





# RUHSAT VE DENETİM MÜDÜRLÜĞÜ

[www.melikgazi.bel.tr](http://www.melikgazi.bel.tr)

Sıra No	Mahalle	Ada	Parsel	Taşınmaz Cinsi	Alan	Muhammen Bedel (1 Yıl)	Geçici Teminat
23	SUBAŞI	152	43	Tarla	13.493	950	55



RUHSAT VE DENETİM MÜDÜRLÜĞÜ





# RUHSAT VE DENETİM MÜDÜRLÜĞÜ

[www.melikgazi.bel.tr](http://www.melikgazi.bel.tr)

Sıra No	Mahalle	Ada	Parsel	Taşınmaz Cinsi	Alan	Muhammen Bedel (1 Yıl)	Geçici Teminat
24	SUBAŞI	12330	3	Tarla	3.523	250	15



RUHSAT VE DENETİM MÜDÜRLÜĞÜ





# RUHSAT VE DENETİM MÜDÜRLÜĞÜ

[www.melikgazi.bel.tr](http://www.melikgazi.bel.tr)

Sıra No	Mahalle	Ada	Parsel	Taşınmaz Cinsi	Alan	Muhammen Bedel (1 Yıl)	Geçici Teminat
25	SUBAŞI	152	66	Tarla	54.200	3.800	230



RUHSAT VE DENETİM MÜDÜRLÜĞÜ





## RUHSAT VE DENETİM MÜDÜRLÜĞÜ

www.melikgazi.bel.tr

Sıra No	Mahalle	Ada	Parsel	Taşınmaz Cinsi	Alan	Muhammen Bedel (1 Yıl)	Geçici Teminat
26	TAVLUSUN	11187	7	Tarla	159	100	5



RUHSAT VE DENETİM MÜDÜRLÜĞÜ





# RUHSAT VE DENETİM MÜDÜRLÜĞÜ

www.melikgazi.bel.tr

Sıra No	Mahalle	Ada	Parsel	Taşınmaz Cinsi	Alan	Muhammen Bedel (1 Yıl)	Geçici Teminat
27	TAVLUSUN	11122	13	Tarla	6.161	450	30



RUHSAT VE DENETİM MÜDÜRLÜĞÜ





# RUHSAT VE DENETİM MÜDÜRLÜĞÜ

[www.melikgazi.bel.tr](http://www.melikgazi.bel.tr)

Sıra No	Mahalle	Ada	Parsel	Taşınmaz Cinsi	Alan	Muhammen Bedel (1 Yıl)	Geçici Teminat
28	YEŞİLYURT	12805	21	Tarla	62.907	6.300	380



RUHSAT VE DENETİM MÜDÜRLÜĞÜ





## RUHSAT VE DENETİM MÜDÜRLÜĞÜ

[www.melikgazi.bel.tr](http://www.melikgazi.bel.tr)

Sıra No	Mahalle	Ada	Parsel	Taşınmaz Cinsi	Alan	Muhammen Bedel (1 Yıl)	Geçici Teminat
29	YEŞİLYURT	12799	3	Tarla	5.917	600	35



RUHSAT VE DENETİM MÜDÜRLÜĞÜ





# RUHSAT VE DENETİM MÜDÜRLÜĞÜ

[www.melikgazi.bel.tr](http://www.melikgazi.bel.tr)

Sıra No	Mahalle	Ada	Parsel	Taşınmaz Cinsi	Alan	Muhammen Bedel (1 Yıl)	Geçici Teminat
30	YEŞİLYURT	12814	5	Tarla	17.286	1.750	105



RUHSAT VE DENETİM MÜDÜRLÜĞÜ





# RUHSAT VE DENETİM MÜDÜRLÜĞÜ

[www.melikgazi.bel.tr](http://www.melikgazi.bel.tr)

Sıra No	Mahalle	Ada	Parsel	Taşınmaz Cinsi	Alan	Muhammen Bedel (1 Yıl)	Geçici Teminat
31	YEŞİLYURT	12820	6	Tarla	13.660	1.370	80



RUHSAT VE DENETİM MÜDÜRLÜĞÜ





## RUHSAT VE DENETİM MÜDÜRLÜĞÜ

www.melikgazi.bel.tr

Sıra No	Mahalle	Ada	Parsel	Taşınmaz Cinsi	Alan	Muhammen Bedel (1 Yıl)	Geçici Teminat
32	YEŞİLYURT	12798	2	Tarla	497	100	5



RUHSAT VE DENETİM MÜDÜRLÜĞÜ





# RUHSAT VE DENETİM MÜDÜRLÜĞÜ

[www.melikgazi.bel.tr](http://www.melikgazi.bel.tr)

Sıra No	Mahalle	Ada	Parsel	Taşınmaz Cinsi	Alan	Muhammen Bedel (1 Yıl)	Geçici Teminat
33	YEŞİLYURT	12826	17	Tarla	84.178	8.500	510



RUHSAT VE DENETİM MÜDÜRLÜĞÜ